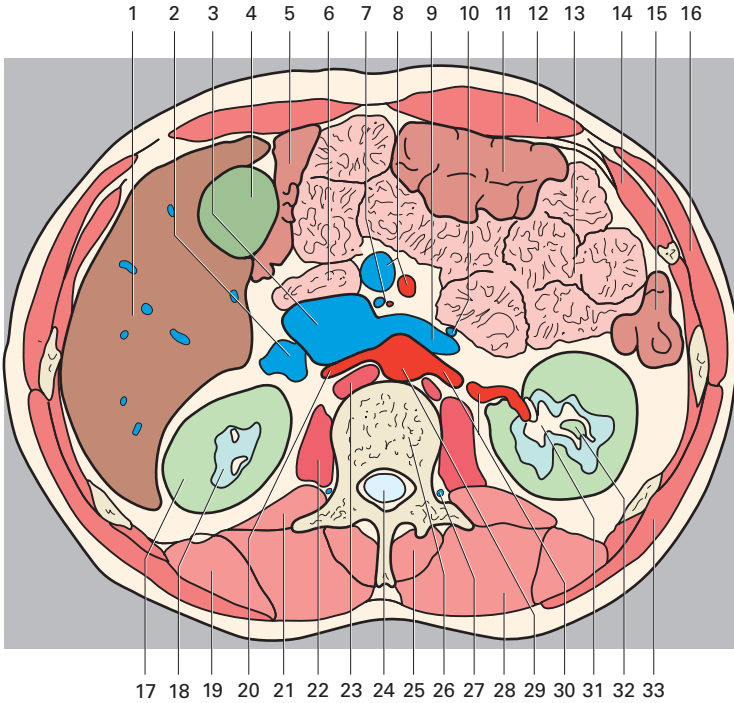


(Les chiffres indiquent les segments hépatiques)



- | | |
|------------------------------------------------------|-----------------------------------------|
| 1 Foie | 21 Muscle carré des lombes |
| 2 Veine rénale droite | 22 Muscle grand psoas |
| 3 Veine cave inférieure | 23 Diaphragme |
| 4 Vésicule biliaire | 24 Canal vertébral |
| 5 Angle colique droit | 25 Muscle épineux |
| 6 Duodénum | 26 Vertèbre thoracique |
| 7 Artère et veine pancréatico-duodénales inférieures | 27 Veine lombale ascendante |
| 8 Artère et veine mésentériques supérieures | 28 Muscle longissimus du thorax |
| 9 Veine rénale gauche | 29 Artère abdominale |
| 10 Veine mésentérique inférieure | 30 Artère rénale gauche |
| 11 Côlon transverse | 31 Sinus du rein |
| 12 Muscle droit de l'abdomen | 32 Calices rénaux |
| 13 Jéjunum | 33 Muscle grand dorsal |
| 14 Muscle oblique interne | 34 Récessus hépato-rénal |
| 15 Côlon descendant | 35 Lymphonœuds intercostaux |
| 16 Muscle oblique externe | 36 Récessus duodéal inférieur |
| 17 Rein droit | 37 Lymphonœuds lombaux |
| 18 Pyramides rénales | 38 Grand omentum |
| 19 Muscle ilio-costal, partie thoracique | 39 Fascia rénal |
| 20 Artère rénale droite | 40 Gouttière mésentérico-colique gauche |
| | 41 Gouttière paracolique gauche |