



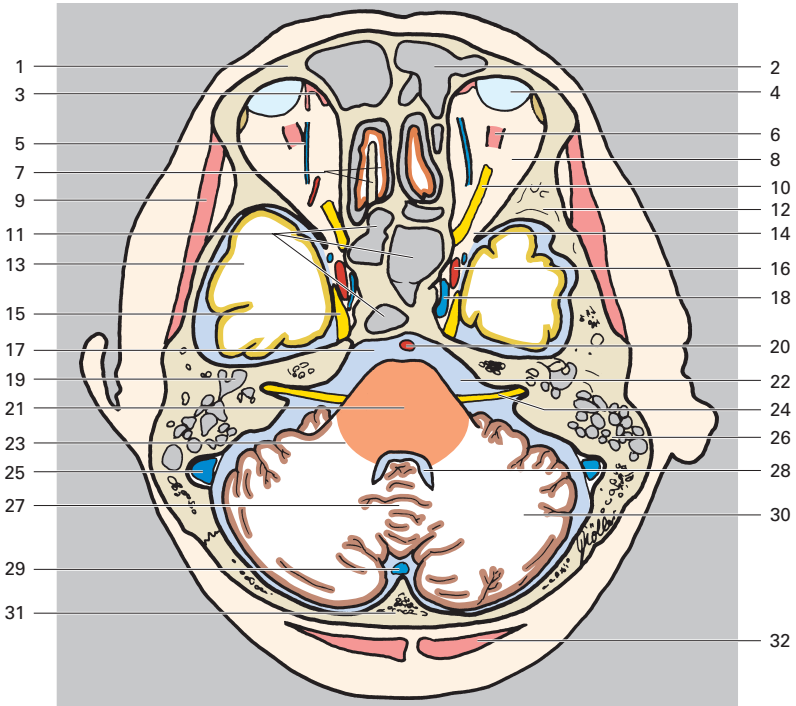


-  Lobe frontal
-  Lobe temporal
-  Cervelet
-  Pont



- |                                 |   |
|---------------------------------|---|
| 1 Os frontal                    | 20 Artère basilaire   |
| 2 Sinus frontal                 | 21 Pont   |
| 3 Muscle oblique supérieur      | 22 Citerne ponto-cérébelleuse   |
| 4 Bulbe de l'œil                | 23 Pédoncules cérébelleux moyen et inférieur                                      |
| 5 Veine ophtalmique             | 24 Méat acoustique interne avec nerfs facial (VII) et vestibulo-cochléaire (VIII) |
| 6 Muscle droit supérieur        | 25 Sinus sigmoïde   |
| 7 Gyrus droit et bulbe olfactif | 26 Processus mastoïde avec cellules mastoïdiennes                                 |
| 8 Tissu adipeux rétrobulbaire   | 27 Vermis cérébelleux   |
| 9 Muscle temporal               | 28 Quatrième ventricule   |
| 10 Nerf optique                 | 29 Sinus occipital  |
| 11 Sinus sphénoïdal             | 30 Hémisphère cérébelleux   |
| 12 Os sphénoïde                 | 31 Os occipital   |
| 13 Gyrus temporal inférieur     | 32 Muscle semi-épineux de la tête   |
| 14 Fissure orbitaire supérieure |   |
| 15 Nerf trijumeau (ganglion)    |   |
| 16 Artère carotide interne      |   |
| 17 Citerne prépontique          |   |
| 18 Sinus caverneux              |   |
| 19 Antre mastoïdien             |   |